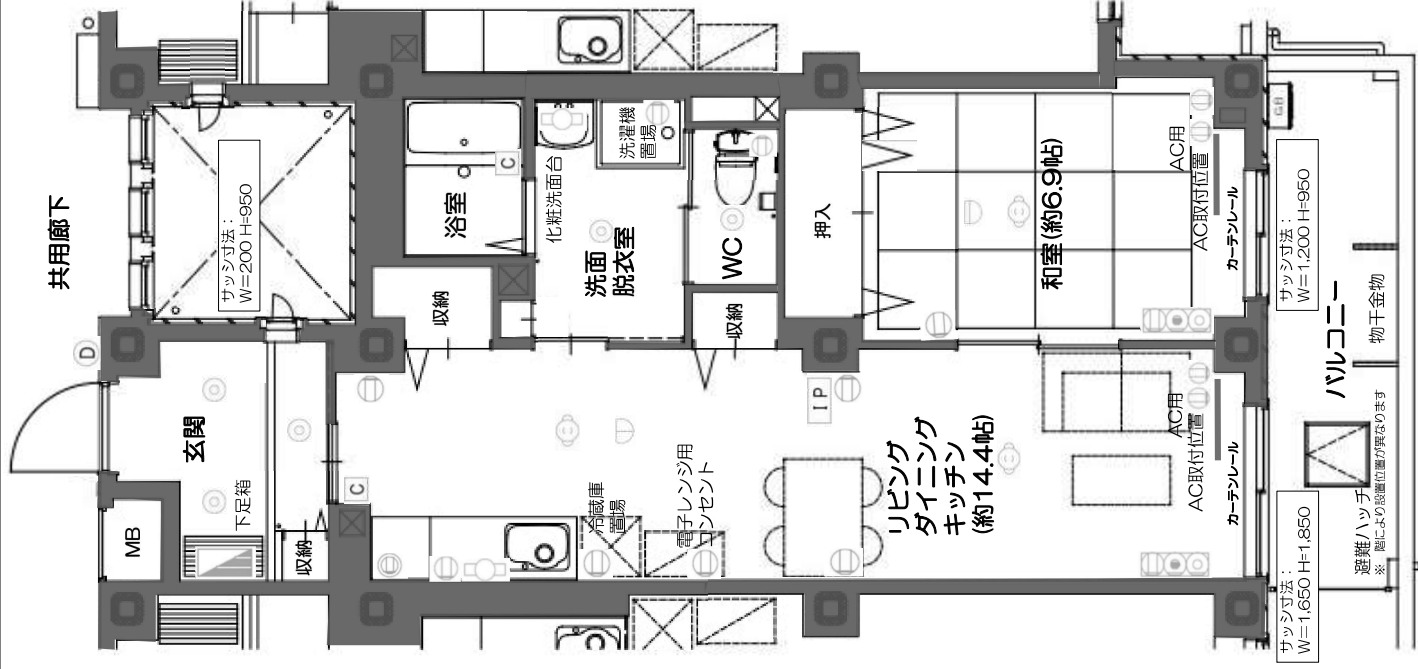


只越復興住宅4号棟 立面図

		Aタイプ	Bタイプ	Cタイプ	Dタイプ		
7F		701 2LDK	702 1LDK	703 1LDK	704 2LDK		
6F		601 2LDK	602 1LDK	603 1LDK	604 2LDK	北側住戸 E・Fタイプ	
5F		501 2LDK	502 1LDK	503 1LDK	504 2LDK	505 1LDK	5F
4F	階段	401 2LDK	402 1LDK	403 1LDK	404 2LDK	405 1LDK	4F
3F		301 2LDK	302 1LDK	303 1LDK	304 2LDK	305 2LDK	3F
2F		201 2LDK	202 1LDK	203 1LDK	204 2LDK	集会室	2F
1F		エントランスホール・駐車場・駐輪場 備蓄倉庫・トランクルーム				駐車場 ほか	1F

南側



※カーテンの推奨寸法は、既製品のカーテンを利用するための参考寸法です。

既製品であるため、窓に対して丈の長短はあります。気になる場合には、入居者の皆様に丈の長短を調整していただきたいと思えます。

【丈が長い場合】

- ①裾直しテープを使用し、サイズ調整を行う。
- ②はさみでカットし、ミシン等で裾を縫う。

【丈が短い場合】

- ①カーテン下部の折り返し部分をほどこく。
- ②アジャスター付フックで調整する。
- ③カーテン下部に布を付け足す。

凡例	
◇	ワイドハンドル形スイッチ
○	埋込コンセント
○	IH用コンセント 2P20A250V E付
□	複合アウトレット コンセント2P15A x 2 + TEL
□	複合アウトレット TEL+コンセント
□	複合アウトレット TV+コンセント
○	丸型引換シーリング
■	分電盤
○	LED棚下灯
○	LEDキッチンライト
○	LED埋込天井灯
D	ドアホン
IP	住戸情報盤
M	給湯器メインリモコン
C	給湯器リモコン
○	差動式スポット型感知器
○	定温式スポット型感知器
W	電力量計

※図面中の家具は含まれません。